

# 中勢森林組合だより

2024年1月  
新年号

## 年頭ご挨拶

代表理事組合長 森 秀美



新年を迎え謹んで年頭のご挨拶を申し上げます。

組合員の皆様におかれましては、新年をお健やかに迎えのこととお喜び申し上げます。

また、日頃から組合員の皆様には、当組合の運営・事業の推進に格別のご協力を賜り厚くお礼申し上げます。

さて、県内の人工林の7割以上が50年生以上の利用期にあり、ウッドショックやロシアのウクライナ侵攻、急激な円安などで、経済安全保障の観点からも県内森林資源の活用と、安定供給への期待が高まっていますが、山元立木価格は相変わらず低いままで、再造林費用等を考えると皆伐を躊躇せざるを得ない森林や、伐っても植えられない森林が散見されております。

また、経営意欲の低下から適切に間伐が行われない森林も多く残されており、成熟した資源を利用し再循環させていくとともに、森林の適正な管理を進めて、森林が持つ多くの機能の発揮、カーボンニュートラルの実現に取り組んでいく必要があります。

このような中、創設され5年目となる森林環境譲与税に係る事業ですが、本年度は旧津市地区、安濃地区と河芸地区で実施されております。森林組合は津市より意向調査の委託を受け、説明会・相談会にて事業趣旨を説明したのち、約3,112ヘクタール、5,700名の森林所有者に対してアンケート調査を行いました。「津市に経営管理を委託する。」と回答された方を対象に、今後境界の明確化、さらに森林整備(間伐)へと進むこととなります。組合員の皆様をはじめ、関係各位にご理解・ご協力を引き続きよろしくお願い申し上げます。

また、「植える・育てる・伐採する・有効的に活用する・また植える」という「緑の循環システムを構築」していくために各種補助金を効果的に活用し、原木等の安定供給に向けた生産体制の構築と、持続的な森林資源を造成するための森林整備の推進や、次代を担う林業技術者等の人材育成にも積極的に取り組み、さらなる森林組合の資質向上に努め、組合員の皆様から信頼される組合を目指して参ります。

今後とも、組合員の森林の保全に努めるとともに、地域の森林を守り・育み、その有効活用を図りながら、地域社会の発展に寄与することを使命として、役職員一同さらなる努力をして参りますので、一層のご支援を賜りますようお願いいたします。

私こと、昨年6月27日三重県森林組合連合会の理事会において、同会の会長に選任されました。組合の経営共々全身全霊で取り組んでまいり所存であり、重ねてよろしくお願い申し上げます。



監事	代表理事	理事	理事	理事	理事	理事	理事	理事	理事	理事	代表理事副組合長	代表理事組合長
駒田勝巳	前川正人	水井久富	村山卓己	向田恵子	木下徹	谷口洋二	岡田昭良	後藤久	山崎昌彦	結城博	浅生哲也	森秀美

謹んで  
年頭の  
ご挨拶を  
申し上げます

# 木製品のことなら森林組合へ!

国産材はもちろん三重県産材をつかった木工製品です。



## 木製スタッキングテーブル

- ※ 桧上小材使用 ウレタン塗装仕上げ
- ※ 寸法 約W1200×D718×H400
- ※ 収納時にはスタッキングが可能です
- ※ 脚2本にキャスターが付いていて移動がしやすいです



## 卓上看板

- ※ 桧上小材使用ウレタン 塗装仕上げ
- ※ W250×H180×D25mm
- ※ 表面UVカラー印刷
- ※ 背面に自立用脚付き



## 木製ベンチ2基

- ※ 杉小節〜上小材使用 無塗装品
- ※ 寸法 約W1900×D325×H400



## 目隠しフェンス ACQ防腐注入仕上げ

- ※ 隣地との境界に設置した目隠し用フェンス W8m×H1.65m
- ※ 杉特1材使用 4cm角のスチール柱に取り付けてあります



## パーティション型木製遊具

- ※ KitoKito遊具 森のひみつ基地
- ※ 桧上小材使用 ウレタン塗装仕上げ
- ※ 4枚のユニットは場所の組み換えが可能です

担当課：木材利用販売室(安芸事業所)



## 組合員相続の手続きはお済みですか?

「亡くなった家族の名前の出資証券が見つかったが、どうすれば?」

「組合だよりが、亡くなった家族の名前で届く。」



組合員相続による名義変更手続きをお願いします。



郵送でのお手続きが可能です。まずはお気軽にお問合せください。

### ★必要証明書類★

- ① 戸籍謄本等(亡くなられた方と相続される方の関係が分かる書類。)
- ② 課税明細書、登記簿謄本等(所有山林が分かる書類)
- ③ 免許証、保険証等(相続される方の本人確認ができるもの)



※山林の名義変更登記とは異なります。この手続きで山林登記の名義が変わるものではありません。

### その他

- ・出資名義人より生前譲渡される方
- ・住所変更
- ・代表者名の変更等

お手続きが必要です。お手数をおかけしますが、よろしくお願いいたします。

担当課：総務課

# 津市小規模森林整備促進事業のご案内



この事業は、森林所有者等が自ら行う小規模な森林整備を支援する事業です。  
交付の対象は5ヘクタール未満の山林の間伐又は植栽です。

**間伐** 人工林(スギ・ヒノキ)において適正な密度管理を目的として行う不良木の伐採

**植栽** 人工林(スギ・ヒノキ)において優良な育成単層林の造成を目的として行う植栽及び野生鳥獣による森林被害の防止、野生鳥獣の移動の制御等を目的として行う鳥獣害防止施設等の整備

※間伐に関しましては、切り捨て間伐でも木材を搬出する搬出間伐でも可能です。搬出間伐の際は、津市の補助金を活用しますので搬出先が津市内であれば補助金が優遇されます。また、**間伐を行う前には必ず伐採届を津市に提出する必要があります。**

※令和5年度より伐採届の添付書類が統一されます。

※令和5年度より61年生以上の保育間伐(切捨)の補助には条件が付きまして。

詳しくは組合までお問い合わせください。

津市 伐採届

×

Q 検索

詳しくは下記URLか津市林業振興室までお問い合わせください。

<https://www.info.city.tsu.mie.jp/www/contents/1479355706320/index.html>

津市 農林水産部林業振興室(〒515-2693 津市白山町川口892) 電話番号: 059-262-7025

令和5年度の補助金は2024年1月31日までの工期となります。

予算に限りがある為、申請を予定されている方は、事前に中勢森林組合にお問い合わせください。

担当課: 生産課

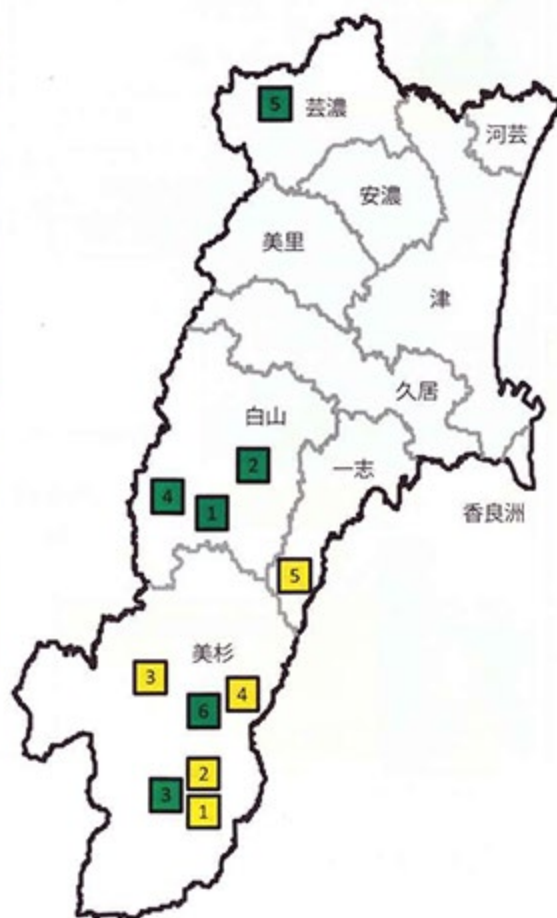
## 管内における利用間伐の状況

### 令和5年度施策(利用間伐)集約化計画団地

- 1 家城区域計画
- 2 倭・垣内区域計画
- 3 奥津・伊勢地区区域計画
- 4 元取区域計画
- 5 河内北区域計画
- 6 下之川区域計画

### 令和6年度施策(利用間伐)集約化計画団地

- 1 上多気区域計画
- 2 下多気区域計画
- 3 八知北地区区域計画
- 4 下之川区域計画
- 5 波瀬区域計画



# 新たな森林経営管理制度について

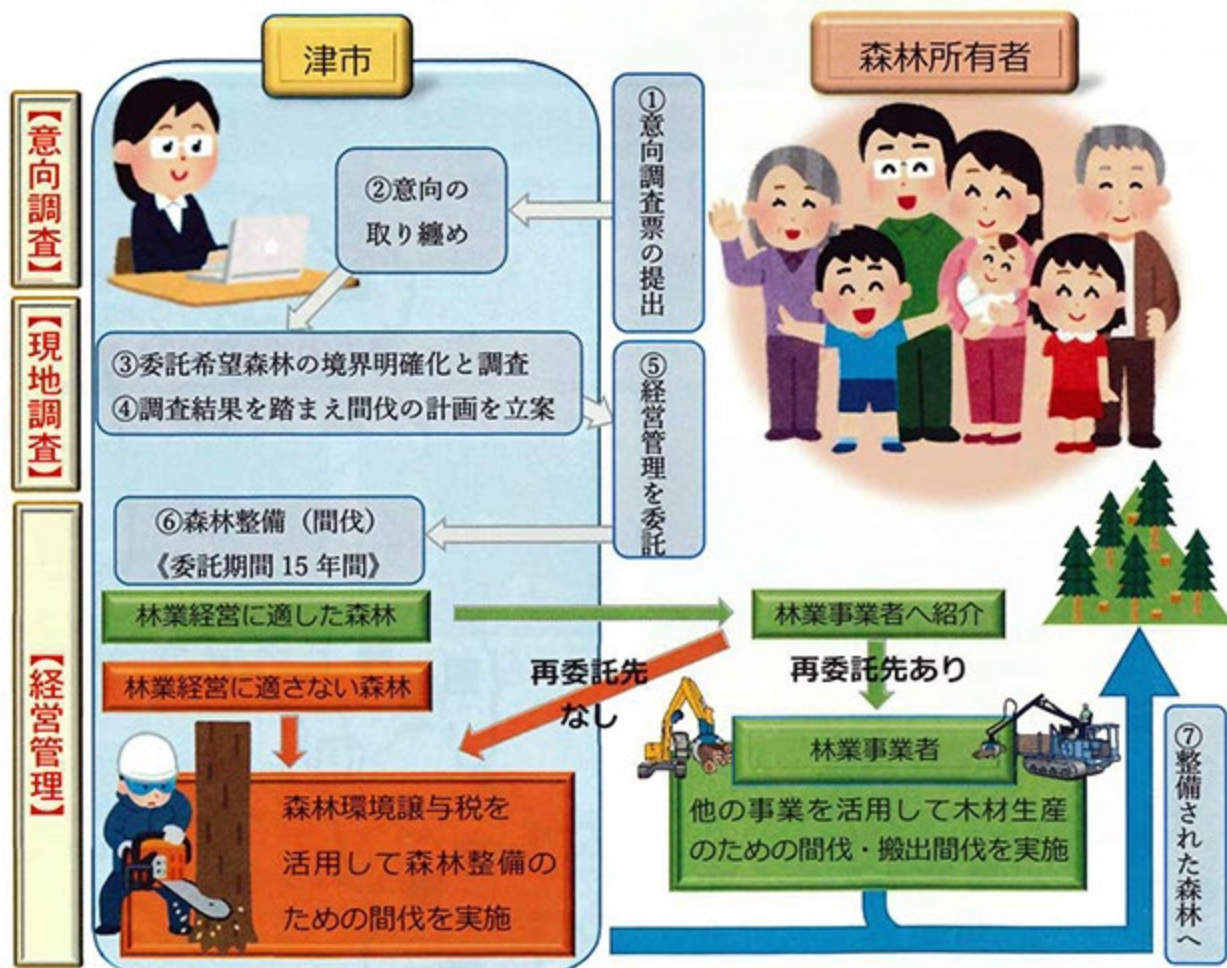
～経営管理が困難な森林について津市に委託する制度ができました～

森林経営管理制度は、所有者による経営管理が困難な森林の管理を市町村に委託することで、森林整備（間伐）を進める制度です。これにより、荒廃の進んだ森林をよみがえらせ、土砂災害防止や水源涵養等、森林が果たす公益的機能を発揮させることを目的としています。

なお、この制度の事業にかかる経費には、森林環境譲与税が活用されます。

## 津市における森林経営管理事業の流れ

所有者が津市に管理委託を希望されるか否かの意向調査を実施します。その後、委託希望森林について現地調査を順次行います。調査の結果、事業対象と判断された森林について、津市と所有者が協議のうえ、委託内容を決定します。15年の委託期間の中で森林整備（間伐）を行い、委託期間が満了した後に森林所有者へお返しします。



こちらのQRコードから、津市が行う森林経営管理制度の内容を分かりやすく紹介した動画をご覧ください。ご覧いただくことができます。



## ～森林経営管理事業これまでの実績～

津市が令和元年度に森林経営管理制度を実施してから、令和4年度までに芸濃町・美杉町・白山町の一部・一志町・久居地域・美里町に森林を所有する約21,500名に対して意向調査を行いました。

結果として、約11,000名の方々にご回答をいただき、内約7,900名、72%の方が森林の経営管理を津市に委託希望するとご意向を示していただきました。

令和5年度は旧津市地域・河芸町・安濃町の森林について意向調査を実施いたしますのでご協力よろしくお願いいたします。

また、委託希望森林の境界明確化については芸濃町及び美杉町で実施されており、境界明確化433.6ha、芸濃町においては市有林の森林整備（間伐）21.96ha、私有林の森林整備（間伐）116.24haが完了しています。

なお、意向調査票は現在も提出を受け付けておりますので、査票を紛失された方、委託希望するか迷っている方、森林経営管理制度について詳しく知りたい方はお気軽に中勢森林組合までお問い合わせください。

表-1.意向調査業務委託の実績（R1～R4）

### 令和元年度

芸濃町	人数	筆数	面積
調査数	2519人	11569筆	1953ha
回答	1089人 (43.2%)	6678筆 (57.7%)	1171ha (60.0%)
(委託希望)	686人 (63.0%)	3684筆 (55.2%)	716ha (61.1%)
(自己管理)	271人 (24.9%)	1807筆 (27.1%)	247ha (21.1%)
(保留)	216人 (19.8%)	1187筆 (17.8%)	208ha (17.8%)

### 令和2年度

美杉町	人数	筆数	面積
調査数	5044人	33120筆	8779ha
回答	2691人 (53.4%)	21866筆 (66.0%)	6269ha (71.4%)
(委託希望)	1955人 (72.6%)	14935筆 (68.3%)	3556ha (56.7%)
(自己管理)	853人 (31.7%)	6485筆 (29.7%)	2618ha (41.8%)
(保留)	84人 (3.1%)	446筆 (2.0%)	94ha (1.5%)

### 令和3年度

一志町	人数	筆数	面積
調査数	2016人	10404筆	2052ha
回答	1107人 (54.9%)	7930筆 (76.2%)	1597ha (77.8%)
(委託希望)	852人 (77.0%)	5966筆 (75.2%)	1146ha (71.8%)
(自己管理)	330人 (29.8%)	1932筆 (24.4%)	447ha (28.0%)
(保留)	16人 (1.4%)	32筆 (0.4%)	4ha (0.3%)

### 令和3年度

白山町（一部）	人数	筆数	面積
調査数	2585人	9800筆	2300ha
回答	1190人 (46.0%)	6647筆 (67.8%)	1778ha (77.3%)
(委託希望)	999人 (83.9%)	4626筆 (69.6%)	964ha (54.2%)
(自己管理)	218人 (18.3%)	1952筆 (29.4%)	801ha (45.1%)
(保留)	33人 (2.8%)	69筆 (1.0%)	14ha (0.8%)

### 令和4年度

久居地域	人数	筆数	面積
調査数	2974人	9740筆	1150ha
回答	1628人 (54.7%)	5891筆 (60.5%)	728ha (63.3%)
(委託希望)	862人 (52.9%)	3465筆 (58.8%)	492ha (67.6%)
(自己管理)	844人 (51.8%)	2296筆 (39.0%)	214ha (29.4%)
(保留)	22人 (1.4%)	130筆 (2.2%)	22ha (3.0%)

### 令和4年度

白山地域（一部）	人数	筆数	面積
調査数	4669人	14321筆	3130ha
回答	1913人 (41.0%)	8636筆 (60.3%)	2294ha (73.3%)
(委託希望)	1360人 (71.1%)	5906筆 (68.4%)	1584ha (69.0%)
(自己管理)	615人 (32.1%)	2153筆 (24.9%)	538ha (23.5%)
(保留)	39人 (2.0%)	577筆 (6.7%)	172ha (7.5%)

### 令和4年度

美里地域	人数	筆数	面積
調査数	1748人	12073筆	2440ha
回答	871人 (49.8%)	7152筆 (59.2%)	1551ha (63.6%)
(委託希望)	708人 (81.3%)	5930筆 (82.9%)	1274ha (82.1%)
(自己管理)	227人 (26.1%)	1211筆 (16.9%)	277ha (17.9%)
(保留)	6人 (0.7%)	11筆 (0.2%)	0.4ha (0.0%)

### 令和4年度

美杉地域（再発注）	人数	筆数	面積
調査数	1655人	9991筆	2334ha
回答	485人 (29.3%)	2274筆 (22.8%)	456ha (19.5%)
(委託希望)	364人 (75.1%)	1799筆 (79.1%)	359ha (78.7%)
(自己管理)	106人 (21.9%)	417筆 (18.3%)	85ha (18.6%)
(保留)	27人 (5.6%)	58筆 (2.6%)	12ha (2.6%)

## 《あなたの所有森林の管理お任せ下さい》

# 所有森林の境界わかりますか？

みなさんご自身の所有している森林の境界をご存知でしょうか？  
また、他のご家族も同じように森林の境界をご存知でしょうか？  
公の森林の場所や境界を正確に示した情報は少なく、公図などを調べても境界がわからない場合もあります。  
森林組合では、森林の管理についてのご相談をお受けし、代々受け継がれた大切な山を、  
次の世代へ繋げるお手伝いさせていただきます。  
所有林の情報がわからなくなる前に、資料づくりをおすすめしています。

### 中勢森林組合

山についての不安や疑問を  
お聞かせ下さい。

高齢になって  
山に行けなくなった。  
どうしよう・・・

街に住んでいるけど  
ふるさとの山は  
どうなっているのだろう。

山の場所を図面で  
残しておきたい。

子どもや孫に  
うちの山がどこにあるか  
知っていてほしい。

境界をはっきりしたい。

親から相続した山  
どこにあるかわからない？



## 森林組合の安心管理

- 安心1 森林組合に、あなたの森林の位置図面データを保存・管理します。
- 安心2 プロの目で森林を診断！森林を財産として生かすために的確な施業提案を行います。
- 安心3 行政からのサポート情報のお知らせ



## 森林管理の手順



境界立会い

所有林の境界と森林の状況を見て森林管理のプラン提案をします。



巡視・境界標示

境界にペンキで目印を入れます。森林の状況、自然災害などを確認します。



情報管理

森林の位置を組合のデータベースに保存します。



巡視報告

育成状況を図面、状況写真を添えた報告書「森林カルテ」で報告します。



## 見積り例

管理の一例：  
たとえば、車道からの100m離れた  
外周距離が500mで1haの森林を  
管理する場合（ペンキ塗布25m間隔）

### 基本料金（初年度）

ペンキ塗布	
基本単価 45円×500m	= 22,500円
巡視単価 15円×600m	= 9,000円
基本杭 1本	= 500円
<b>合計</b>	<b>32,000円（税抜）</b>

### 巡視料金（2年目以降）

巡視単価	
15円×600m	= 9,000円
<b>合計</b>	<b>9,000円（税抜）</b>

※森林の状態や予算など所有者の要望に応じて対応させていただきますので、お気軽にお問い合わせ下さい。

担当課：企画課

# お困り

ではありませんか？

## ■お気軽にご相談ください。

- ・庭木が大きくなりすぎて困った
  - ・枝が伸びすぎてご近所さんに迷惑をかけてしまいそう
  - ・台風が来たら家に倒れてきそうで怖い
- など、早めの対策で被害を未然に！

## ■見積無料

山の木から庭木・草刈まで、特殊伐採プランナーがお見積りに伺います。  
契約後は高度な技術を持つ職人が、難しい樹木の伐採や片付け・処分まで安全に行ってまいります。

## ■伐採・草刈までの流れ

1. 現地調査  
(ご依頼主さまと現地状況等の確認)
2. お見積り作成  
(変更があれば再見積りも無料)
3. ご契約
4. 作業実施



担当課：森林整備課

STIHLShop

新春

キャンペーン

2024 NEW YEAR CAMPAIGN

店内商品お安く  
10%  
OFF!!※チェーンソー・機械部品・山林用品・その他商品  
一部例外品があります。

開催期間 2024.1.12 (FRI) ▶ 13 (SAT) OPEN 9:00 - CLOSE 16:00

チェーンソー MS162C-BE

- 排気量: 30.1cm<sup>3</sup>
- 出力: 1.2kW
- 質量: 4.8kg
- ガイドバー: 30cm



通常販売価格33,000円(税込)のところ

新春  
キャンペーン価格 29,700円

チェーンソー MS172C-BE

- 排気量: 31.8cm<sup>3</sup>
- 出力: 1.4kW
- 質量: 4.8kg
- ガイドバー: 35cm



通常販売価格38,500円(税込)のところ

新春  
キャンペーン価格 34,650円

バッテリーガーデンカッター GTA 26

- 質量: 1.2kg
- ガイドバー長: 10cm
- 付属品: 本体・バッテリー充電器・キャリーバッグ

通常販売価格24,200円(税込)のところ

新春  
キャンペーン価格 21,780円

その他品数多く取り揃えております。ぜひご来店ください。

ハンディブロワー BG 50

- 排気量: 27.2cm<sup>3</sup>
- 質量: 3.6kg



通常販売価格33,000円(税込)のところ

新春  
キャンペーン価格 29,700円

中勢森林組合 スチールショップ 公式アカウント 友だち募集中!!

キャンペーン期間中、  
機械購入時に使える!

2000円OFFクーポンプレゼント!!

※一部例外品があります。



@224plsq

ご注文・お問い合わせはこちらまで

STIHLShop® 中勢森林組合

TEL 059-264-1070 営業時間  
平日 8時30分 ~ 午後5時30分

【定休日】水曜日・日曜日 ※土曜日・祝日も営業しております。〒515-3133 津市白山町南家城915-1

【ホームページ】<http://www.chusei-forest.jp/> 【Eメール】[stihlshop@chusei-forest.jp](mailto:stihlshop@chusei-forest.jp)

中勢森林組合

- 本所: 三重県津市白山町南家城915番地の1  
TEL 059-262-3020(代) FAX 059-262-5356 E-MAIL [chusei@ztnv.ne.jp](mailto:chusei@ztnv.ne.jp)
- スチールショップ  
TEL 059-264-1070 FAX 059-264-1071
- 安芸事業所: 三重県津市美里町五百野917番地の2  
TEL 059-279-3521(代) FAX 059-279-2411 E-MAIL [age@za.ztnv.ne.jp](mailto:age@za.ztnv.ne.jp)