

中勢森林組合だより

2023年1月
新年号

年頭ご挨拶

代表理事組合長 森 秀美



新年を迎え謹んで年頭のご挨拶を申し上げます。

組合員の皆様におかれましては、新年をお健やかに迎えのこととお喜び申し上げます。

また、日頃から組合員の皆様には、当組合の運営・事業の推進に格別のご協力を賜り厚くお礼申し上げます。

さて、現在の世界情勢ですが、混沌の動向を益々深めており、世界の経済成長の減速やウクライナ情勢により、木材の輸入をめぐる状況が非常に不安定となっている中、県内の人工林の7割以上が50年生以上の利用期にあり、森林資源の活用と安定供給体制の構築が求められています。

しかしながら、昨年のウッドショックでの山側への恩恵はほとんど受ける事が出来ず、山元立木価格は相変わらず低い状況を推移しているのが現状であり、その結果、森林所有者の経営意欲は益々薄れ、管理不足の森林の増加が懸念されており、今後の県産材の利用促進と持続可能な森林づくりの両立に向けての取組みが急務となっております。

また、放置された森林は災害に対して脆弱であり、CO2吸収源としても効果が薄く、本来の森林の持つ公益的機能が発揮できない森林の増加に歯止めをかけなければ、地域の環境保全は図られません。

このような中、創設され4年目となる森林環境譲与税に係る事業ですが、本年度は久居地区、美里地区と白山町の一部地区で実施されています。私共は津市より意向調査の委託を受け、説明会・相談会にて事業趣旨を説明したのち、約6,738ha、9,433名の森林所有者に対してアンケート調査を行いました。「津市に経営管理を委託する。」と回答された方を対象に、今後境界明確化、さらに森林整備（間伐）へと進むことになります。組合員の皆様をはじめ、関係各位にご理解・ご協力を引き続きよろしくお願い致します。

この取組みは、地域の森林を守り保全していく上で重要な取組みであり、次年度以降も他の地域で順次取り組んでいくこととされており、今後も津市と連携を強化し取り組んで参ります。

また、「植える・育てる・伐採する・有効に活用する・また植える」といった「緑の循環システム」を構築していくために各種補助金を効果的に活用し、原木等の安定供給に向けた生産体制の構築と、持続的な森林資源を造成するための森林整備の推進や、次代を担う林業技術者等の人材育成にも積極的に取組み、さらなる森林組合の資質向上に努め、組合員の皆様から信頼される組合を目指して参ります。

今後とも、組合員皆様の森林の保全に努めるとともに、地域の森林を守り・育み・その有効活用を図りながら、地域社会の発展に寄与することを使命として、役職員一同さらなる努力をして参りますので一層のご支援を賜りますようお願い致します。

最後になりましたが、皆様方の益々のご健勝とご発展を祈念申し上げ新年の挨拶といたします。



監事	代表理事	理事	理事	理事	理事	理事	理事	理事	理事	理事	代表理事副組合長	代表理事組合長	
勝巳	今井登喜男	前川正人	水井久富	村山卓己	向田恵子	木下徹	谷口洋二	岡田昭良	後藤久	山崎昌彦	結城博	浅生哲也	森秀美

謹んで年頭のご挨拶を申し上げます

新たな森林経営管理制度について

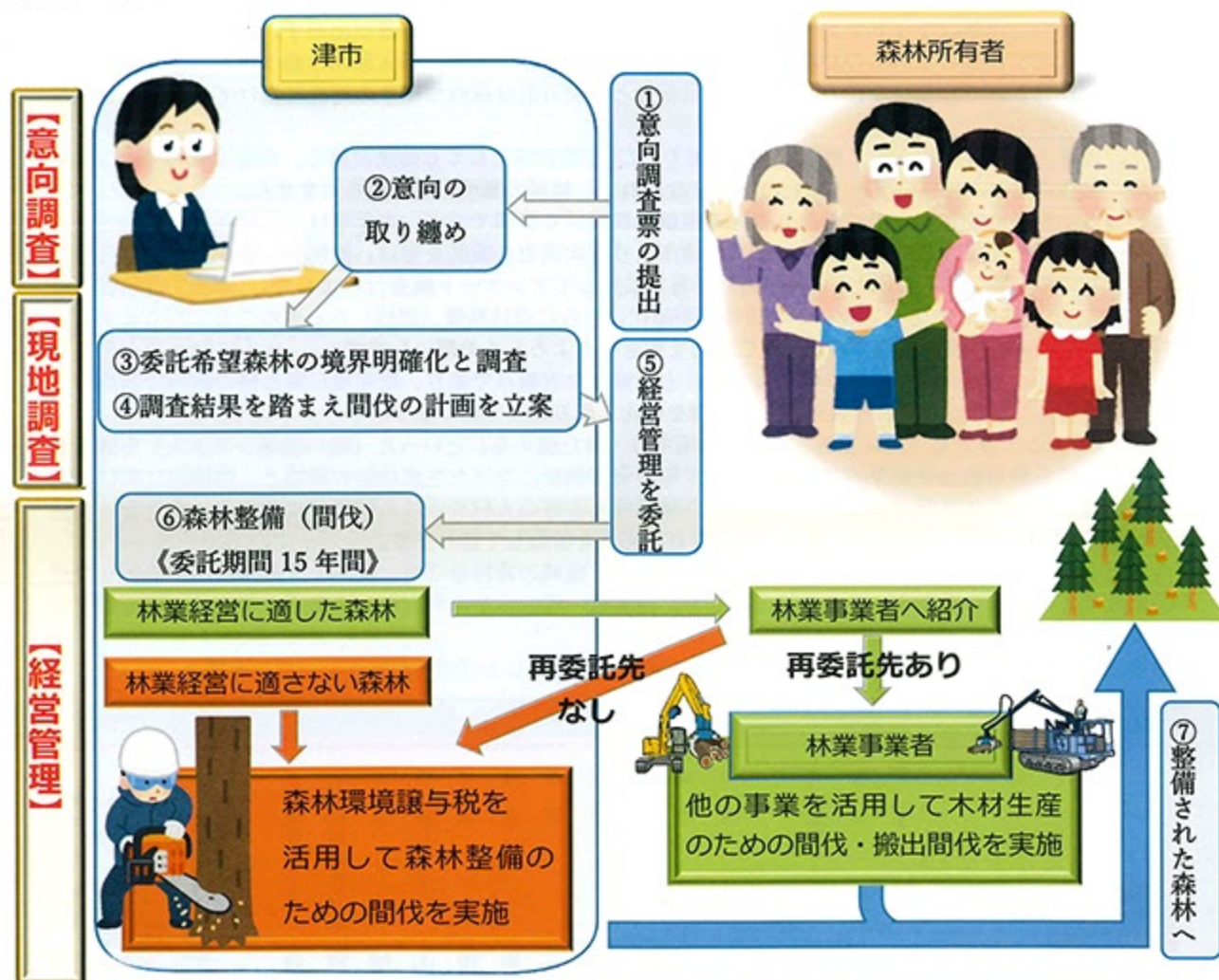
～経営管理が困難な森林について津市に委託する制度ができました～

森林経営管理制度は、所有者による経営管理が困難な森林の管理を市町村に委託することで、森林整備（間伐）を進める制度です。これにより、荒廃の進んだ森林をよみがえらせ、土砂災害防止や水源涵養等、森林が果たす公益的機能を発揮させることを目的としています。

なお、この制度の事業にかかる経費には、森林環境譲与税が活用されます。

津市における森林経営管理事業の流れ

所有者が津市に管理委託を希望されるか否かの意向調査を実施します。その後、委託希望森林について現地調査を順次行います。調査の範囲については津市が毎年度選定します。調査の結果、事業対象と判断された森林について、津市と所有者が協議のうえ、委託内容を決定します。15年の委託期間の中で森林整備（間伐）を行い、委託期間が満了した後に森林所有者へお返しします。



こちらのQRコードから、津市が行う森林経営管理制度の内容を分かりやすく紹介した動画をご覧ください。ご覧いただくことが出来ます。



森林経営管理制度の実施状況（実績）

津市が令和元年度に森林経営管理制度を実施してから、令和3年度までに芸濃町・美杉町・白山町の一部・一志町に森林を所有する約12,000名に対して意向調査を行いました。

結果として、約6,000名の方々にご回答をいただき、内約4,500名、75%の方が森林の経営管理を津市に委託希望するとご意向を示していただきました。



令和4年度は白山町の一部、久居地域、美里地域の森林について意向調査を実施しておりますのでご協力よろしくお願いたします。

また、委託希望森林の境界明確化と調査、森林整備(間伐)については、既に芸濃町で実施されており、境界明確化282.4ha、市有林の森林整備(間伐)21.96ha、私有林の森林整備(間伐)58.66haが完了しています。



なお、意向調査票は現在も提出を受け付けておりますので、まだ回答がお済でない方は、同封した返信用封筒を利用してご返信いただければ幸いです。調査票を紛失された方、委託希望するか迷っている方、森林経営管理制度について詳しく知りたい方はお気軽に中勢森林組合までお問い合わせください。



表-1.意向調査業務委託の実績（R1～R3）

芸濃町 R2.2.25				美杉町 R3.2.25			
	人数(人)	筆数(筆)	面積(ha)		人数(人)	筆数(筆)	面積(ha)
調査数	2,519	11,569	1,953	調査数	5,044	33,120	8,779
回答	1,089 (43.2%)	6,678 (57.7%)	1,171 (60.0%)	回答	2,691 (53.4%)	21,866 (66.0%)	6,269 (71.4%)
(委託希望)	686 (63.0%)	3,684 (55.2%)	716 (61.1%)	(委託希望)	1,955 (72.6%)	14,935 (68.3%)	3,556 (56.7%)
(自己管理)	271 (24.9%)	1,807 (27.1%)	247 (21.1%)	(自己管理)	853 (31.7%)	6,485 (29.7%)	2,618 (41.8%)
(保留)	216 (19.8%)	1,187 (17.8%)	208 (17.8%)	(保留)	84 (3.1%)	446 (2.0%)	94 (1.5%)
一志町 R4.2.18				白山町(一部) R4.2.18			
	人数(人)	筆数(筆)	面積(ha)		人数(人)	筆数(筆)	面積(ha)
調査数	2,016	10,404	2,052	調査数	2,585	9,800	2,300
回答	1,107 (54.9%)	7,930 (76.2%)	1,597 (77.8%)	回答	1,190 (46.0%)	6,647 (67.8%)	1,778 (77.3%)
(委託希望)	852 (77.0%)	5,966 (75.2%)	1,146 (71.8%)	(委託希望)	999 (83.9%)	4,626 (69.6%)	964 (54.2%)
(自己管理)	330 (29.8%)	1,932 (24.4%)	447 (28.0%)	(自己管理)	218 (18.3%)	1,952 (29.4%)	801 (45.1%)
(保留)	16 (1.4%)	32 (0.4%)	4 (0.3%)	(保留)	33 (2.8%)	69 (1.0%)	14 (0.8%)

※意向調査の人数は延べ人数です。



～組合員名義変更の届出のお願い～



組合員の皆様で、次の事項に該当する場合は速やかに組合員の名義変更等の届出を行ってください。

1 出資名義人がお亡くなりになった場合

組合員が亡くなった場合の相続加入による名義変更手続きに必要な届出書です。

- ◎必要書類： 被相続人死亡と続柄がわかる書類（除籍・戸籍謄本等の写し 1通）
- 相続人の本人確認ができる書類（運転免許証等の写し 1通）
- 相続した山林がわかる書類(山林の課税資産明細等)
- 遺産分割協議書（相続手続きが未完了の方は手続き完了後に提出）



※山林の名義変更登記とは異なります。この手続きで山林登記の名義が変わるものではありません。

2 出資名義人より生前譲渡される場合

高齢等の理由により持分を譲渡する場合に必要な届出書です。

- ◎必要書類： 譲渡人と譲受人の続柄がわかる書類（戸籍謄本等の写し 1通）
- 譲受人の本人確認ができる書類（運転免許証等の写し 1通）

※譲渡人と譲受人が法定相続関係にない場合はこの届出書を利用できません。

3 住所変更・法人・団体等の代表者名の変更があった場合

引っ越し等による住所変更や共有林等の代表者変更などがあった場合に必要な届出書です。

- ◎必要書類 本人確認できる書類(運転免許証)変更した住所がわかる書類
- (運転免許証・健康保険証・住民票等)

宛先不明の組合員の方をご存じありませんか？

組合員台帳に登録されている連絡先住所へ郵送しても複数回にわたって宛先不明にて返送される組合員の方が現在200名以上います。

今後集落等へ入り調査いたしますので、親戚方等より情報を頂ければ幸いに存じます。



🌲🌲🌲🌲🌲 お願い 🌲🌲🌲🌲🌲

※お名前・ご住所等の変更や、相続による名義変更等があった場合には届出が必要になります。届出がされていませんと組合からの郵便物が届かないこともあり、ご迷惑をおかけすることになりますので、お手数ですが手続きをお願いいたします。

担当課：総務課

**「もしも」が起きてしまう前に、早めの対策で被害を未然に!
お困りになっている木1本からでもご相談ください。**



急傾斜地の草刈もお任せください!

大木も倒します!



高い木も大丈夫!

「急斜面のある土地の草刈

足場が不安定では自分ではできないわ」

「裏山の木が大きくなって

台風が来たら家に倒れてきそうだ」

「庭の木が大きくなって困った」「枝が伸びてお隣さんに迷惑だわ」

住宅地や公園、公共施設、神社、寺、墓地などで大きくなりすぎて支障をきたす樹木（支障木）を何とかしてほしいという相談が増えています。

森林組合には高度な伐採技術を持つ人材がいます！難しい樹木の伐採や片付け・処分まで可能です。



所持されている森林の維持・管理等のご相談もお待ちしております。

※伐採した樹木の枝・幹の搬出処理を希望される場合は、別途処理料が発生する場合がございます。

伐採・草刈までの流れ

1. 現地調査
(ご依頼主と一緒に現地状況、作業内容を確認します)
2. お見積り **無料**
3. 作業内容・お見積り再調整 (作業量の増減や内容を確認し、変更があれば再度お見積り **無料**)
4. ご契約
5. 作業実施



伐採から草刈まで

伐採のプロ・緑のスペシャリストが対応いたします。
山の木から庭木まで“木”のことならなんでもご相談ください。
特殊伐採プランナーがお見積りに伺います。



生い茂った竹林もご相談ください!

集約化施業の取組み状況

中勢森林組合では現在森林経営計画24団地を樹立し、令和3年度管内において施業集約化（利用間伐）10団地142ha（搬出材積9,840m³）を実施し、令和4年度においても8団地を計画し集約化施業（利用間伐）をしています。地域で施業集約化の計画をお考えの方は、ご説明に参りませぬのでご連絡ください。

施業集約化（利用間伐）とは、「複数の森林所有者に対し施業内容、施業実施に必要な経費および木材の販売額など、事業を実施した場合の収支を明らかにした見積り（森林施業提案書）を提示して、森林所有者の施業に対する関心を高め、森林経営受委託契約等を締結しつつ、集約化して施業を行う取組み」とされています。



令和3年度施業(利用間伐)集約化団地

- 1 安濃区域計画
- 2 太郎生東区域計画
- 3 奥津・伊勢区域計画
- 4 下多気・下多気②区域計画
- 5 八知南区域計画
- 6 八ツ山区域計画
- 7 家城区域計画
- 8 河内南区域計画
- 9 元取区域計画
- 10 垣内区域計画

令和4年度施業(利用間伐)集約化計画団地

- 1 家城・家城②区域計画
- 2 下多気区域計画
- 3 八ツ山区域計画
- 4 河内南区域計画
- 5 倭区域計画
- 6 垣内区域計画
- 7 奥津・伊勢地区区域計画
- 8 八知東区域計画



森林保険のご案内

森林保険で下記の災害に備えることができます。詳しくは当組合まで、ご相談ください。

保険金のお支払いの対象となる8つの災害



木製品のことなら森林組合へ!

国産材はもちろん三重県産材をつかった木工製品です。

家具も外構も木材でオーダーメイドできます



卓上看板
三重県産米アンバサダーの店



KitoKito遊具 各1セット
(津市役所・安濃子育て支援センター)
※こもれびの樹・森のひみつ基地



装飾タイル、ポータータイル、
ペブルタイルなど
詳しくは、きつつきHP

「三重の津の木を広めるプロジェクト」として、
津市産の木材を使用した製品「きつつきブランド」の開発、販売のほか
「津の木」を知ってもらうための企画PR活動を行っています。

森林のプロをめざす



ほり え ひろ けい

堀江 弘行 29歳

所属課 スチールショップ

◆ 志望の動機

生まれ育った津市の森林を守る事業に携わりたいと
思い志望しました。

◆ 自己PR

前職は車の整備の仕事に携わってありました、そこ
で身に付けてきた技術経験を活かしていければと思ひ
ます。

◆ 今後の抱負

未経験の仕事なので、
ひとつずつ確実に業務を
こなしていきたいです。



STIHLShop®

店内商品
お安く

新春

2023 NEW YEAR CAMPAIGN

キャンペーン

開催期間

令和5年
1/6 → 9
FRI MON
OPEN 9:00-16:00

10%OFF!!

チェンソー 刈り刃 機械商品 山林用品 その他製品

※一部除外品があります。



庭木の剪定やDIY作業に最適。

バッテリーガーデンカッター

●質量: 1.2 kg

●ガイドバー長: 10cm

GTA 26

スベアチェン
2本付き

通常販売価格24,200円(税込)のところ

新春キャンペーン特別価格

21,000円 10台限り



付属品
● 充電器
● バッテリー充電器
● キャリーバッグ



チェンソー ● 排気量: 30.1cc ● 質量: 4.2kg
● 出力: 1.3kw ● ガイドバー: 30cm

MS 170 C-E

通常販売価格33,000円(税込)のところ

新春キャンペーン価格 29,700円



チェンソー ● 排気量: 31.8cc ● 質量: 4.2kg
● 出力: 1.5kw ● ガイドバー: 35cm

MS 180 C-BE

通常販売価格46,200円(税込)のところ

新春キャンペーン価格 41,580円



ハンディブローワー ● 排気量: 27.2cc ● 質量: 3.6kg

BG 50

通常販売価格33,000円(税込)のところ

新春キャンペーン価格 29,700円

お客様へのお願い ご来店の際は マスク着用 と 手指消毒 にご協力をお願い致します。

その他品数多く取り揃えております。ぜひご来店ください。

STIHLShop® 中勢森林組合

TEL 059-264-1070

営業時間
午前8時30分～午後5時30分

[定休日] 水曜日・日曜日 ● 土曜日・夜日も営業しております。〒515-3133 津市白山町南家城915-1
[ホームページ] <http://www.chusei-forest.jp/> [Eメール] stihlshop@chusei-forest.jp



中勢森林組合

- 本所: 三重県津市白山町南家城915番地の1
TEL 059-262-3020(代) FAX 059-262-5356 E-MAIL chusei@ztv.ne.jp
- スチールショップ
TEL 059-264-1070 FAX 059-264-1071
- 安芸事業所: 三重県津市美里町五百野917番地の2
TEL 059-279-3521(代) FAX 059-279-2411 E-MAIL age@za.ztv.ne.jp